

nová

zelená

úsporám

NZÚ Light / Oprav dům po babičce

NOVINKY

V DOTAČNÍCH PROGRAMECH

Ministerstvo životního prostředí



STÁTNÍ FOND
ŽIVOTNÍHO PROSTŘEDÍ
ČESKÉ REPUBLIKY

Nová zelená úsporám Light

Podpora energeticky úsporných opatření pro domácnosti s nižšími příjmy

Start programu – 9. ledna 2023

Objem prostředků

- 9 mld. Kč, zdroj financování **Modernizační fond**

Podporuje rychlá úsporná opatření s okamžitým efektem

- dílčí zateplení fasády, střechy, podlah či stropu
- výměna oken a dveří vedoucích do exteriéru
- solární ohřev vody
- výměna oken v bytě v již zatepleném bytovém domě

Celostátní poradenská síť poradců MAS, EKIS, M-EKIS

- více než 760 akreditovaných poradců NZÚ Light po celé ČR
- snadné vyhledání podle adresy žadatele na novazelenausporam.cz
- hrazení z prostředků NPO
- vytipování úsporných opatření, pomoc s podáním žádosti včetně zajištění potřebné dokumentace, pomoc s výběrem dodavatele, možnost konzultovat dodavatelské smlouvy, pomoc s dohledem nad realizací, pomoc s doložením realizace

Od roku 2023 rozděleno 8,6 miliard Kč

Podpořeno již **75 tisíc domácností**
ohrožených energetickou chudobou



Více než polovina žádostí je již zrealizována

nová

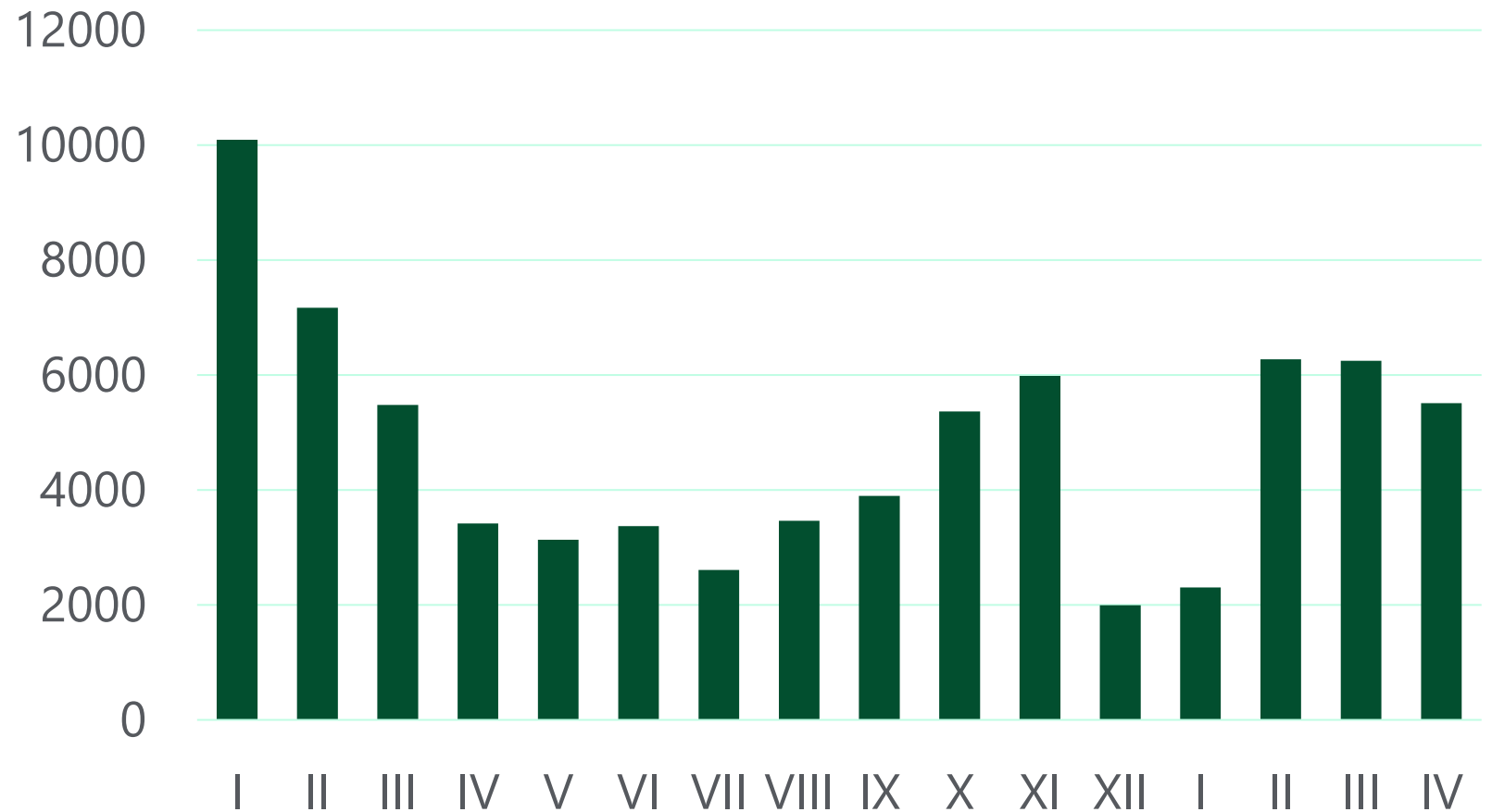
zelená

úsporám

light

Příjem žádostí od ledna 2023

Celkem přijato **79 799** žádostí v objemu **9 mld. Kč**

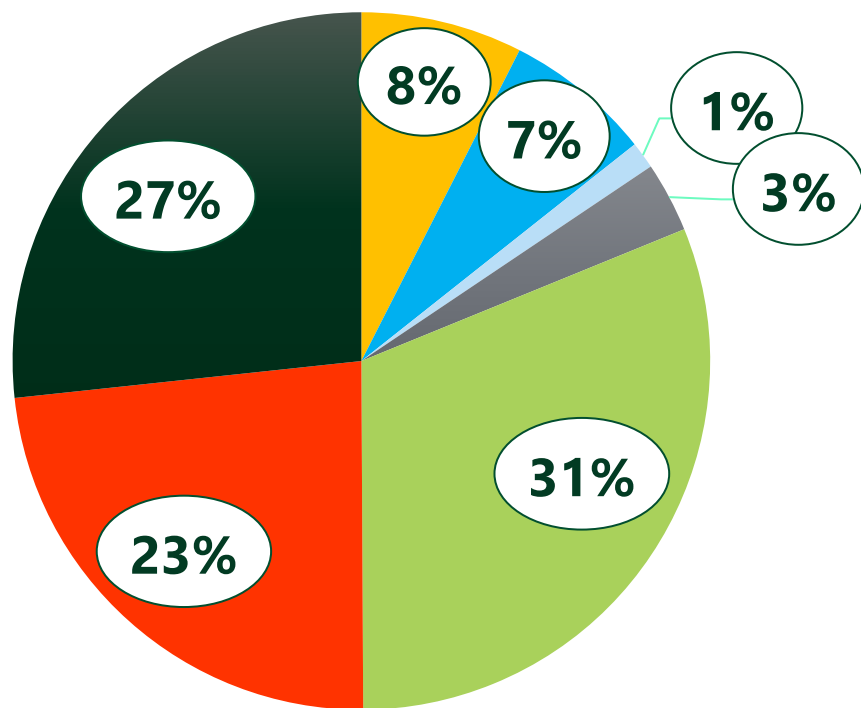


Ministerstvo životního prostředí



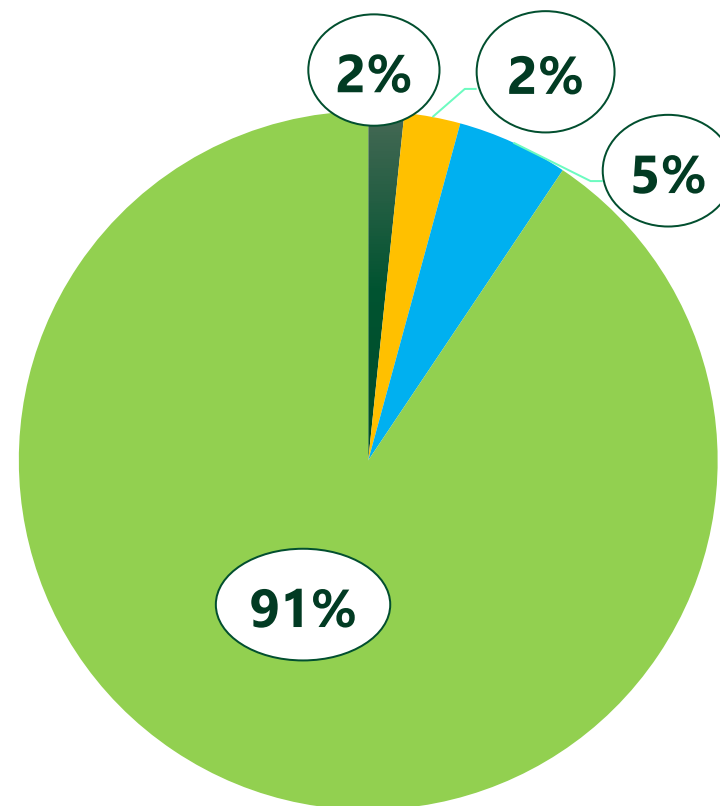
STÁTNÍ FOND
ŽIVOTNÍHO PROSTŘEDÍ
ČESKÉ REPUBLIKY

Zájem o jednotlivá opatření



- zateplení fasády
- zateplení podlahy
- výměna oken
- solární systém pro ohřev vody
- zateplení stropu
- zateplení střechy
- výměna vchodových dveří

Zájem podle typu žadatele



- přídavek na dítě
- příspěvek na bydlení
- invalidní důchod 3. stupně
- starobní důchod

nová

zelená

úsporám

light

Žádosti podle krajů od ledna 2023

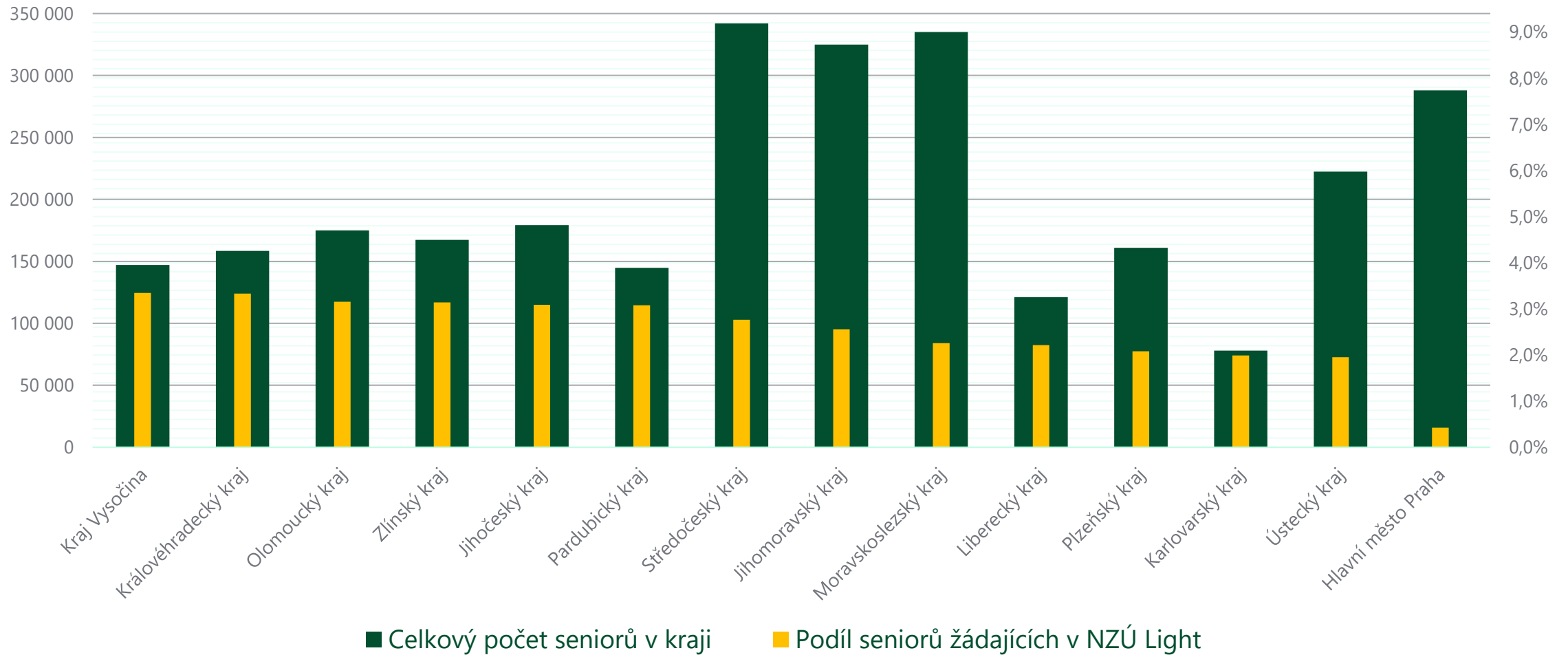
Kraj realizace	Přijaté žádosti		Schválené (akceptované) žádosti		Vyplacené žádosti	
	Počet žádostí	Požadovaná dotace	Počet žádostí	Požadovaná dotace	Počet žádostí	Vyplacená dotace
Středočeský kraj	10 782	1 211 260 652 Kč	10 120	1 135 319 304 Kč	9 637	1 082 762 038 Kč
Jihomoravský kraj	9 699	1 133 740 308 Kč	9 131	1 064 990 308 Kč	8 584	1 000 226 560 Kč
Moravskoslezský kraj	8 865	1 086 863 470 Kč	8 396	1 031 096 432 Kč	7 991	983 211 196 Kč
Olomoucký kraj	6 349	721 265 755 Kč	6 020	682 958 788 Kč	5 713	648 200 948 Kč
Jihočeský kraj	6 205	681 228 538 Kč	5 868	644 460 538 Kč	5 610	616 698 824 Kč
Zlínský kraj	6 204	727 084 057 Kč	5 880	687 348 057 Kč	5 594	653 835 407 Kč
Královéhradecký kraj	6 002	669 029 662 Kč	5 715	636 549 805 Kč	5 480	612 624 611 Kč
Kraj Vysočina	5 649	631 462 977 Kč	5 325	595 353 823 Kč	5 068	567 249 279 Kč
Pardubický kraj	5 136	590 683 112 Kč	4 888	562 835 112 Kč	4 650	534 994 208 Kč
Ústecký kraj	4 930	576 865 147 Kč	4 629	540 535 937 Kč	4 421	514 879 627 Kč
Plzeňský kraj	3 822	435 243 421 Kč	3 600	410 313 358 Kč	3 408	388 665 521 Kč
Liberecký kraj	3 042	367 649 361 Kč	2 887	348 479 361 Kč	2 763	333 722 600 Kč
Karlovarský kraj	1 753	204 913 338 Kč	1 625	190 619 338 Kč	1 531	180 413 104 Kč
Hlavní město Praha	1 361	154 532 829 Kč	1 277	145 383 932 Kč	1 221	139 804 485 Kč
Celkem	79 799	9 191 822 625 Kč	75 361	8 676 244 092 Kč	71 671	8 257 288 407 Kč

Ministerstvo životního prostředí



STÁTNÍ FOND
ŽIVOTNÍHO PROSTŘEDÍ
ČESKÉ REPUBLIKY

Podíl žadatelů NZÚ Light na celkovém počtu obyvatel v seniorském věku



nová

zelená

úsporám

light

Dosažené úspory programu

Parametr	Podané (aktivní) žádosti			
	Počet opatření	Počet oken, dveří, fasády (bm), ...	Úspora E (TJ/rok)	Úspora CO ₂ (tCO ₂ /rok)
<i>Výměna vchodových dveří</i>	28 730	35 827	35,53	1 645,14
<i>Výměna oken</i>	38 209	286 825	189,64	8 780,50
<i>Zateplení fasády</i>	9 042	195 847	271,93	12 590,37
<i>Zateplení podlahy</i>	1 517	1 517	34,81	1 611,84
<i>Zateplení stropu</i>	8 334	8 334	72,32	3 348,54
<i>Zateplení střechy</i>	3 916	3 916	35,60	1 648,34
<i>Zateplení celkem (vč. kombinací)</i>	54 475	54 475	639,84	29 624,72
<i>Fotovoltaické panely</i>	31 614	-	242,19	20 685,70
<i>Solární kolektory</i>	1 336	-	8,34	673,60
<i>OZE celkem (vč. kombinací)</i>	32 950	32 950	250,53	21 359,31

Ministerstvo životního prostředí



STÁTNI FOND
ŽIVOTNÍHO PROSTŘEDÍ
ČESKÉ REPUBLIKY

nová

zelená

úsporám

light



Ministerstvo životního prostředí



STÁTNÍ FOND
ŽIVOTNÍHO PROSTŘEDÍ
ČESKÉ REPUBLIKY

Výhodnější podmínky pro zateplení

- možnost získat až **250 000 Kč na zateplení**
- výhodnější a spravedlivější **výpočet dotace**: nově **podle m²** – dosud dle běžného metru u zateplení fasády a s jednotkovou dotací u zateplení podlahy, stropů, střechy a u výměny oken a dveří
- **rozšíření podporovaných konstrukcí** – sjednocení s NZÚ Standard

Důvody

- větší důraz na zateplení, **nejvyšší efekt energetických úspor**
- výpočet dotace podle m² reflektuje **skutečný stav míry zateplení**
- **rozšíření škály zateplovaných konstrukcí**, srovnání s podporovanými opatřeními NZÚ Standard

nová

zelená

úsporám

light



Ministerstvo životního prostředí



STÁTNI FOND
ŽIVOTNÍHO PROSTŘEDÍ
ČESKÉ REPUBLIKY

Výhodnější podmínky pro zateplení

	NZÚ Light dosavadní podmínky	NZÚ Light podmínky od června
	jednotková výše podpory	m²
Okna	12 000 Kč/ks	5 500 Kč/m ²
Vchodové dveře	18 000 Kč/ks	5 500 Kč/m ²
Zateplení fasády	6 000 Kč/bm	1 500 Kč/m ²
Zateplení stropu pod půdou	max. 50 000 Kč	1 500 Kč/m ²
Zateplení střechy	max. 120 000 Kč	1 500 Kč/m ²
Zateplení stropu sklepa	max. 60 000 Kč	1 500 Kč/m ²
Zateplení podlahy na zemině	max. 60 000 Kč	2 000 Kč/m ²

nová

zelená

úsporám

light



Výhodnější podmínky pro zateplení

Přízemní rodinný dům

Provedená opatření

- Zateplení fasády: 39,6 m²
- Zateplení stropu pod půdou: 76,95 m²
- Výměna oken a dveří: 2,4 m²



NZÚ Light
dosavadní podmínky

152 000 Kč
max. **150 000 Kč**

NZÚ Light
podmínky od června 2024

188 025 Kč
max. 250 000 Kč

Ministerstvo životního prostředí



STÁTNÍ FOND
ŽIVOTNÍHO PROSTŘEDÍ
ČESKÉ REPUBLIKY

nová

zelená

úsporám

light



Výhodnější podmínky pro zateplení

Patrový rodinný dům

Provedená opatření

- Zateplení fasády: 113,1 m²
- Výměna oken a dveří: 8,9 m²



Ministerstvo životního prostředí



STÁTNI FOND
ŽIVOTNÍHO PROSTŘEDÍ
ČESKÉ REPUBLIKY

**NZÚ Light
dosavadní podmínky**

174 000 Kč
max. 150 000 Kč

**NZÚ Light
podmínky od června 2024**

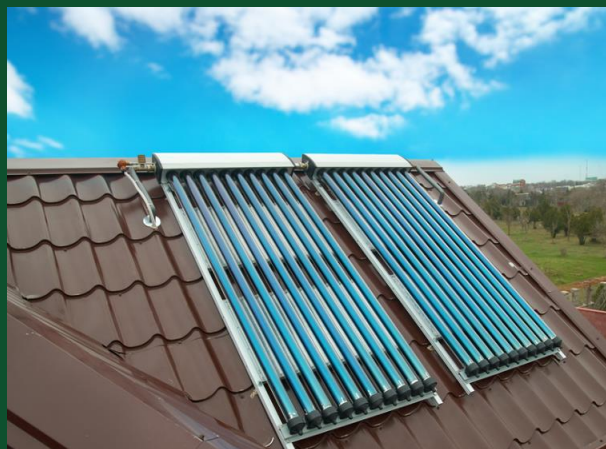
218 600 Kč
max. 250 000 Kč

nová

zelená

úsporám

light



Ministerstvo životního prostředí



STÁTNÍ FOND
ŽIVOTNÍHO PROSTŘEDÍ
ČESKÉ REPUBLIKY

Úprava podpory solárního ohřevu vody

- dotace na solární systém s novým bojlerem **70 000 Kč**
(dosud 90 000 Kč)
- dotace na solární systém se stávajícím bojlerem **50 000 Kč**
(dosud 60 000 Kč)

Důvody

- srovnání přínosů solární systém vs. zateplení
- pokles cen jednotlivých komponent

nová

zelená

úsporám

light



Ministerstvo životního prostředí



STÁTNÍ FOND
ŽIVOTNÍHO PROSTŘEDÍ
ČESKÉ REPUBLIKY

Přesnější zacílení na nejzranitelnější domácnosti

- žadatelé – **příjemci starobního důchodu** nebudou moci vlastnit žádnou další stavbu pro bydlení nebo podíl na takovéto nemovitosti, a to včetně bytu v osobním vlastnictví nebo družstevního bytu, s výjimkou stavby pro rodinnou rekreaci
- podmínka se nevztahuje na příjemce příspěvku na bydlení, přídatku na děti ani příjemce invalidního důchodu 3. stupně

Důvod

- zaměření na **nejzranitelnější domácnosti ohrožené energetickou chudobou** po odeznění dopadů energetické krize

nová

zelená

úsporám

light

Příjem žádostí přerušen

22. května 2024



Příjem žádostí opět spouštíme
25. června v 10 hod.

alokace **3 miliardy Kč**

Ministerstvo životního prostředí



STÁTNÍ FOND
ŽIVOTNÍHO PROSTŘEDÍ
ČESKÉ REPUBLIKY

Oprav dům po babičce

NOVINKY
V PROGRAMU



Oprav dům po babičce



Ministerstvo životního prostředí



STÁTNÍ FOND
ŽIVOTNÍHO PROSTŘEDÍ
ČESKÉ REPUBLIKY

Oprav dům po babičce

Podpora komplexního zateplení stávajících rodinných domů a rekreačních objektů (zároveň možná kombinace s dalšími oblastmi podpory: FVE, TČ, Dešťovka,...)

Start programu – 26. září 2023, příjem běží nepřetržitě

Objem prostředků

- **5 mld. Kč**, zdroj financování **Modernizační fond**

Program cílen na mladé rodiny, podmínkou je **ekonomická aktivita žadatele**

- žádat mohou všechny fyzické osoby vlastníci rodinný nebo rekreační dům

Základní parametry

- **dotace formou ZÁLOHY**
- na **zateplení až 1 000 000 Kč** a na další opatření dle limitů podpory
- možnost čerpat **výhodný úvěr od stavebních spořitelén**
- **rodinný bonus 50 000 Kč** na každé nezaopatřené dítě
- podmínka trvalého bydliště po dobu 10 let (od doložení realizace)
- **žádat lze i zpětně** - způsobilé výdaje od 1. 1. 2021

Přehled dotací Oprav dům po babičce

	Optimální zateplení (je podmínkou získání dotace)	až 1 000 000 Kč
	Kotle, kamna, tepelná čerpadla	až 140 000 Kč
	Fotovoltaika	až 200 000 Kč
	Ohřev vody	až 60 000 Kč
	Využití tepla z odpadní vody	až 50 000 Kč
	Řízené větrání	105 000 Kč
	Zelená střecha	až 100 000 Kč
	Dešťovka	až 105 000 Kč
	Dobíjecí stanice pro elektromobil	15 000 Kč
	Rodinný bonus	50 000 Kč za každé nezaopatřené dítě
	Kombinační bonus	10 000 Kč za každou kombinaci
	Bonus pro znevýhodněné regiony	10 % z celkové výše dotace

Od září 2023 vyplaceno **1,5 miliardy Kč**



**Rychlá doba vyřízení žádosti – schválení a vyplacení
dotace do 6 týdnů od podání žádosti**

Spolupráce se spořitelny/bankami

ZVÝHODNĚNÝ ÚVĚR

- poskytovatelem úvěru k dotaci z programu Oprav dům po babičce je **stavební spořitelna nebo banka**
- prostředky zapůjčené z Modernizačního fondu: **50 % úvěrované částky**
- vlastní zdroje banky: **50 % úvěrované částky**
- RPSN pro rok 2024: max. **3,5 %**

DOTAČNÍ PORADENSTVÍ

- finanční instituce poskytují kompletní dotační poradenství

ZAPOJENÉ FINANČNÍ INSTITUCE

- ČSOB Stavební spořitelna
- Modrá pyramida stavební spořitelna
- Raiffeisen Stavební spořitelna
- Stavební České spořitelny
- UniCredit Bank

Zvýhodněný úvěr k dotaci

od března vyplaceno **108 mil. Kč**



- Žadatel čerpající dotaci a výhodný úvěr získal **v průměru 2,24 mil. Kč** na předfinancování renovací snižující energetickou náročnost domu.
- Průměrná doba splatnosti **18 let**



Ministerstvo životního prostředí



STÁTNI FOND
ŽIVOTNÍHO PROSTŘEDÍ
ČESKÉ REPUBLIKY

Změna od 1. června 2024

ZMÍRNĚNÍ MAJETKOVÉHO TESTU

- domácnost může kromě nemovitosti, na kterou žádá o dotaci, nově vlastnit jednu další **stavbu určenou k bydlení**, nebo **podíl na takovéto nemovitosti**, a to včetně **bytu** v bytovém domě nebo **družstevního bytu**

ZMĚNA SE DOTKNE ZEJMÉNA

- domácností, kde některý z členů rodiny v rámci pozůstalosti získá nebo již vlastní vlastnický podíl v jiné nemovitosti, ve které ale nemůže bydlet
- domácností, které vlastní malý byt, který již nevyhovuje jejich bytovým potřebám, plánují se přestěhovat do rodinného domu, a po dobu rekonstrukce potřebují bydlet v stávajícím bytě

OČEKÁVANÝ PŘÍNOS

- podpora většího okruhu žadatelů
- odstranění překážky pro domácnosti, které dosud nemohly žádat kvůli často jen malému podílu na zděděné nemovitosti

nová

zelená

úsporám

**Zájem o optimální
(komplexní)
zateplení
je 11x vyšší
4 509 vs. 419**

Ministerstvo životního prostředí



STÁTNÍ FOND
ŽIVOTNÍHO PROSTŘEDÍ
ČESKÉ REPUBLIKY

NZÚ21+ příjem žádostí na zateplení v období říjen 2021 – květen 2022

	Aktivita	Počet žádostí	Požadovaná dotace
Rodinné domy	A-Dílčí	785	143 381 965 Kč
	A-Komplex	419	233 877 528 Kč
	A-Základ	515	214 604 499 Kč
Bytové domy	A-Dílčí	89	90 431 171 Kč
	A-Komplex	173	334 059 654 Kč
	A-Základ	88	126 568 976 Kč

NZÚ23+ příjem žádostí na zateplení v období říjen 2023 – květen 2024

	Aktivita	Počet žádostí	Požadovaná dotace
Rodinné domy	A-Dílčí	1 876	377 094 702 Kč
	A-Optimální	1 988	1 469 716 208 Kč
	A-Základ	1 018	398 686 093 Kč
RD – Oprav dům po babičce	A-Optimální	2 521	2 228 428 097 Kč
Bytové domy	A-Dílčí	350	289 131 354 Kč
	A-Optimální	809	1 999 373 679 Kč
	A-Základ	272	384 878 697 Kč

**Děkujeme
za pozornost.**

Ministerstvo životního prostředí



STÁTNÍ FOND
ŽIVOTNÍHO PROSTŘEDÍ
ČESKÉ REPUBLIKY

